

# ocupación

## HUMANA DEL TERRITORIO EN GRAN CANARIA

LA PROPORCIÓN DE TERRITORIO TRANSFORMADO EN ESTA ISLAS ES EL 44,4%

La transformación debida al establecimiento de asentamientos humanos, roturaciones agrarias o infraestructuras, se ha concentrado en el norte y este de Gran Canaria, y cada vez avanza más hacia el sur. La isla está claramente dividida entre un noreste profundamente humanizado, y un suroeste más salvaje, donde sin embargo no escasean las carreteras y pistas no pavimentadas.

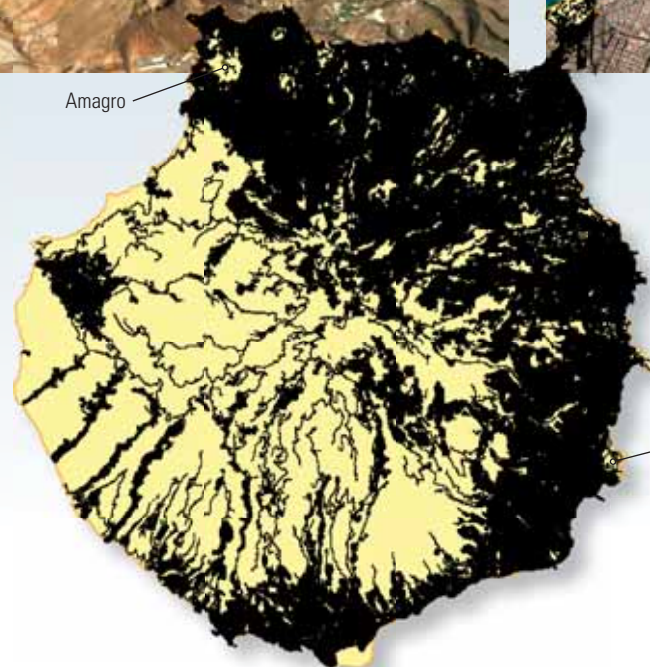
En la costa algunos espacios singulares sobreviven prácticamente sitiados por los desarrollos urbanísticos, como la Isleta, al noreste, el sitio de interés científico de Tufia, en el este, y el monumento natural de Amagro, al noroeste. La cantidad de hectáreas transformadas con fines agrarios es tan grande como la que hay en Tenerife, lo cual en términos relativos significa una proporción más elevada en Gran Canaria.



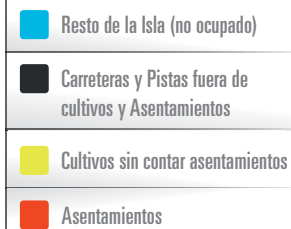
Amagro



Tufia



Porcentaje de isla



GRAN CANARIA





Las zonas menos utilizadas de la isla coinciden en parte con los límites de los espacios naturales protegidos. A este respecto pueden hacerse dos observaciones. En primer lugar, hay algunos sectores poco transformados que no se han incluido en la lista de espacios naturales protegidos, como el macizo de Amurga, en las medianías del sur de la isla. En segundo lugar, algunos espacios que sí se han declarado como protegidos sufren una transformación tan intensa que podría cuestionarse la utilidad de semejante medida. Es el caso del Paisaje Protegido de Pino Santo en las inmediaciones de la capital, y del Parque Rural de Doramas en las medianías del norte.

Mapas de ocupación del suelo obtenidos al representar las capas de edificaciones y de infraestructuras viarias pavimentadas y no pavimentadas, procedentes de la cartografía básica de GRAFCAN del año 2004, sobre la trama de zonas agrarias extraída del mapa de usos del suelo del Gobierno de Canarias. Finalmente, a efectos comparativos se han incluido los límites de algunos de los espacios naturales protegidos de la Red Canaria de Espacios Naturales Protegidos.